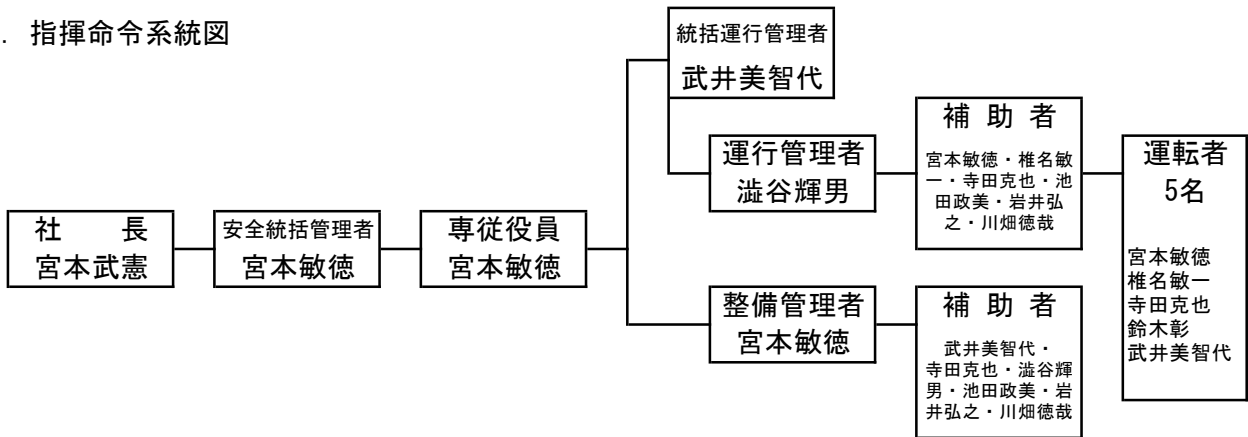


# 運行管理体制組織図

有限会社ユーデーシー

## 1. 指揮命令系統図



## 2. 点呼実施体制

- 点呼担当者 (役職) 統括運行管理者  
(氏名) 武井美智代
- 点呼実施場所 本社営業所
- 点呼方法 対面点呼
- 営業所と車庫の連絡方法 同一敷地内につき対面連絡

## 3. 事故防止についての教育指導体制

- 教育担当者 (役職) 代表取締役副社長  
(氏名) 宮本敏徳
- 教育指導内容 道路運送法、道路交通法、道路運送車両法、労働基準法、平成13年12月3日付け国土交通省告示第1676号、その他関係法令等

## 4. 苦情処理体制

- 苦情処理責任者 (氏名) 宮本敏徳
- 苦情処理担当者 (氏名) 武井美智代

## 5. 事故処理連絡体制

